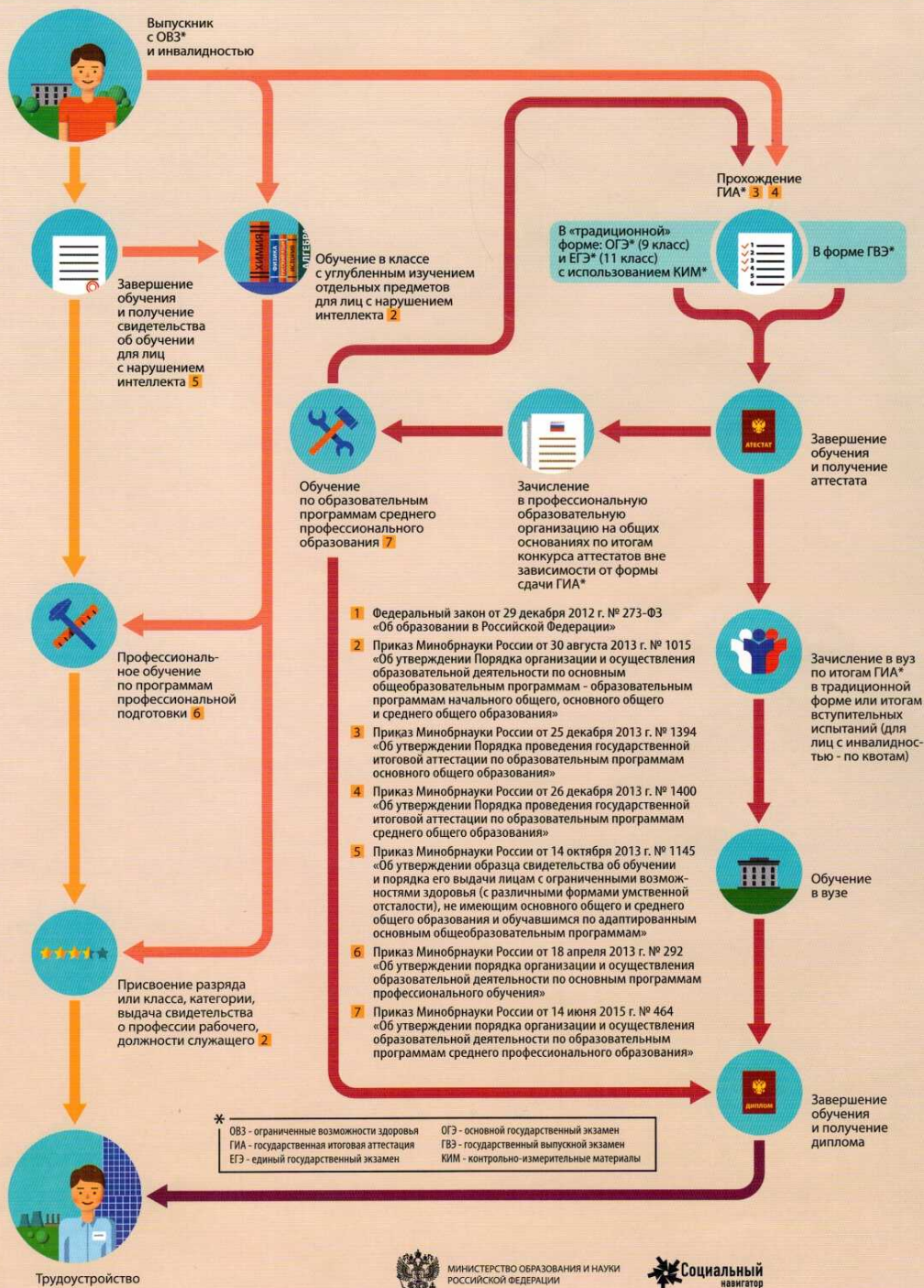


# Выпускник с ОВЗ и инвалидностью: выбор профессиональной траектории



# Выбор маршрута образования для детей с ОВЗ и инвалидностью

Дошкольное, общее образование для детей от рождения до момента получения общего образования

Согласие родителей (законных представителей)

Согласие ребёнка, достигшего 15 лет

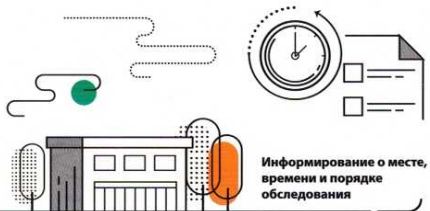
Направление от организации (образовательной, медицинской, социального обслуживания) + письменное согласие родителей (законных представителей)



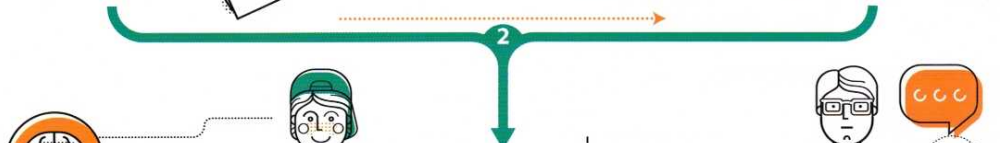
Первый шаг для выбора условий обучения: обследование в психолого-медико-педагогической комиссии (ПМПК)

Запись на обследование в ПМПК

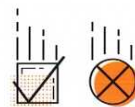
Обследование детей и консультирование родителей, педагогов, организации специалистами ПМПК производится **БЕСПЛАТНО**



Информирование о месте, времени и порядке обследования



**Обследование в ПМПК**  
Продолжительность обследования зависит от особенностей и возможностей ребёнка



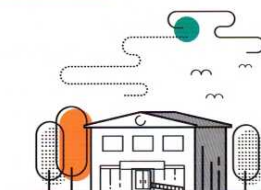
**Выводы о наличии (отсутствии)** у ребёнка особенностей в развитии и отклонений в поведении



**Рекомендации специалистов:** образовательная программа, форма и специальные условия получения образования



**Заключение комиссии носит рекомендательный характер:** выбор остается за семьёй, но обязательно для исполнения по предъявлению в сфере образования



**1**  
Инклюзивное образование (совместно с другими обучающимися) в образовательных организациях?

**2**  
В отдельных группах и классах образовательных организаций?

**3**  
В отдельных образовательных организациях и другие?

**Заключение комиссии** - это основание для выполнения рекомендаций в образовательных организациях субъектов РФ

- 1 Приказ Минобрнауки России от 20.09.2013 N 1082 «Об утверждении Положения о психолого-медико-педагогической комиссии»
- 2 Федеральный закон от 29.12.2012 N 273-ФЗ (ред. от 21.07.2014) «Об образовании в Российской Федерации»